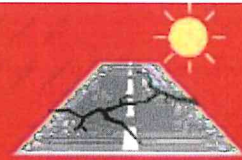




# ไม่สบายใจ



# ทักเราได้เลย



- ร้องเรียน/ร้องทุกข์
- ขออนุญาต
- ทิชม



ID : @chaamcity



ติดต่อ 0-3247-2550 หรือ 1132



ข้อมูลสถิติการขอรับบริการผ่านช่องทางออนไลน์ (E-Service)  
ผ่านช่องทาง Line Official Account (Line OA)  
ประจำปีงบประมาณ พ.ศ. ๒๕๖๘

เรื่องที่ค้างในระบบ	ไตรมาสที่ ๑ และ ๒ รวม ๑๔๙ เรื่อง	สำนักช่าง (ไฟชำรุด)	๑๔
		สำนักช่าง (ป้าย, ถนนชำรุด)	๒๓
		สำนักช่าง (ตัดต้นไม้)	๒๕
		สาธารณสุข (ปัญหาเกี่ยวกับขยะ)	๘
		ร้องเรียน/ร้องทุกข์	๑๓
		สาธารณสุข (สัตว์)	๒๔
		งานเทศกิจ	๖
		สำนักช่าง (อาคาร)	๕
		สำนักช่าง (ท่อระบายน้ำ)	๑
		กองการประปา	๑๗
		ทะเบียนและบัตร	๑
		สำนักช่าง (ขอป้าย)	๑
		สาธารณสุข (เหตุรำคาญ)	๕
		สำนักช่าง(ถนน)	๔
		อื่นๆ (ราคาอาหาร)	๒
รวม	๑๔๙		

หมายเหตุ : ไตรมาสที่ ๓ และ ๔ เทศบาลเมืองชะอำได้ดำเนินการเปลี่ยนแปลงระบบ Line Official Account (Line OA) โดยในปีงบประมาณ พ.ศ. ๒๕๖๙ สามารถใช้งานได้ตามปกติแล้ว



## คู่มือการใช้งาน

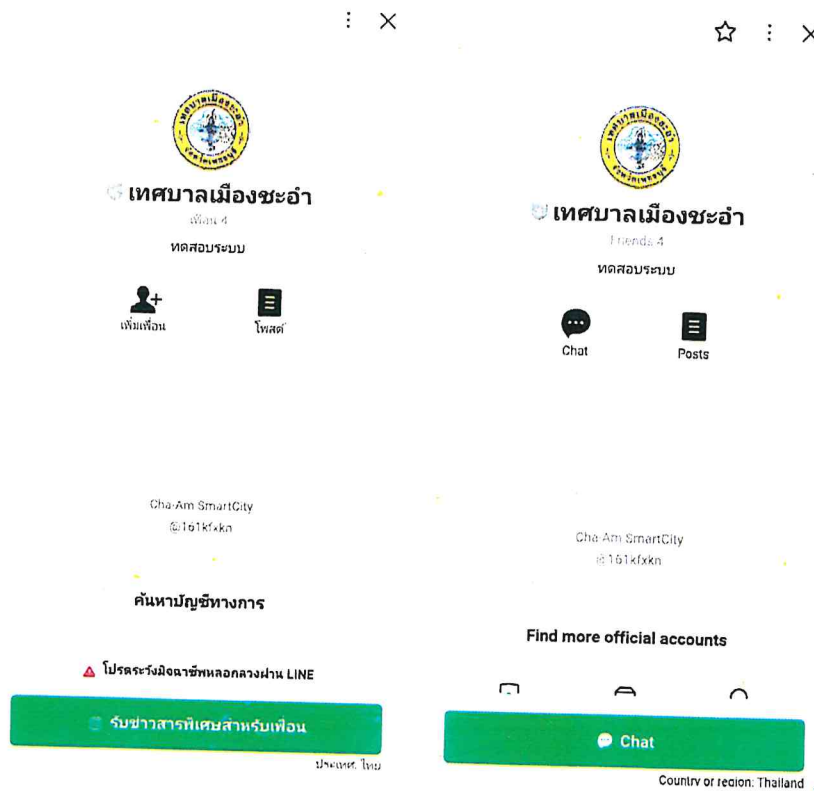
# ระบบร้องทุกข์ ร้องเรียนผ่าน Line OA

เทศบาลเมืองชะอำ

Version 1.0.1

October 2025

## เริ่มการใช้งาน



การเริ่มใช้งานระบบการร้องทุกข์ ร้องเรียน เริ่มจากการเพิ่ม Line Official Account ของ เทศบาลเมืองชะอำ เป็นเพื่อนโดยการกดเพิ่มเพื่อน ระบบจะมีการขอสิทธิในการเข้าถึงข้อมูลของผู้ใช้งาน เมื่อเข้าสู่หน้า Chat จะพบ Rich Menu ดังนี้



โดยจะมีเมนูสำหรับการติดต่อคือ



เมื่อแตะที่โลโก้ของ เทศบาลเมืองชะอำ จะนำไปสู่ Website <http://www.cha-amcity.go.th/>



ติดตามข่าวสาร

News

เมื่อกดที่โลโก้ของ เฟสบุ๊ก จะนำไปสู่

<https://www.facebook.com/chaammunicipality>



ติดต่อเทศบาล

Call

เมื่อกดที่รูปโทรศัพท์จะเป็นการโทรออกไปยังหมายเลข 032-472-550



ร้องทุกข์/ร้องเรียน

Complaint

เมื่อกดที่รูปสัญลักษณ์ร้องทุกข์ ร้องเรียนจะเริ่มการแจ้งปัญหาผ่าน Line Bot โดยจะปรากฏเมนูให้เลือกดดังนี้

โปรดเลือกหน่วยงานที่ต้องการแจ้ง		
	งานเทศกิจ	แจ้งที่นี่
	เรื่องเบ็ดเตล็ดฯ	แจ้งที่นี่
	ร้องเรียนการทุจริต	แจ้งที่นี่
	ตัดต้นไม้-กิ่งไม้	แจ้งที่นี่
	ไฟฟ้า/ถนน/ท่อ/ป้ายซอย	แจ้งที่นี่
	กองช่างคอก	แจ้งที่นี่
	ปัญหาเกี่ยวกับอาคาร	แจ้งที่นี่
	การจัดการขยะ	แจ้งที่นี่
	เหตุรำคาญ (มลพิษ)	แจ้งที่นี่
	ฉนวนกันความร้อน	แจ้งที่นี่
	เป็นมัจฉา, สกปรก, มลธ	แจ้งที่นี่
	เหตุรำคาญ (สัตว์)	แจ้งที่นี่
	ปัญหาอื่นๆ	แจ้งที่นี่
แสรค์ผ่านของไทย		ยกเลิกการแจ้ง

โดยจะมีการแบ่งส่วนของการแจ้งร้องทุกข์ ร้องเรียนออกเป็น สองกลุ่มด้วยกัน คือกลุ่มที่มีการขอตำแหน่ง กับกลุ่มที่ไม่มีการขอตำแหน่ง ดังนี้

กลุ่มที่ไม่ต้องการตำแหน่งของปัญหา คือ

- แจ้งเหตุต่างๆ
- ร้องเรียนการทุจริต
- สอบถามภาษี
- เบี้ยผู้สูงอายุ พิกัด บัตร
- ปัญหาอื่นๆ

กลุ่มที่ต้องการตำแหน่งของปัญหา คือ

- งานเทศกิจ
- เหตุรำคาญ (สัตว์)
- เหตุรำคาญ (มลพิษ)
- การจัดการขยะ
- ปัญหาเกี่ยวกับอาคาร
- ก่อสร้างถนน
- ไฟฟ้า/ถนน/ท่อ/ป้ายซอย
- ตัดต้นไม้-กิ่งไม้